

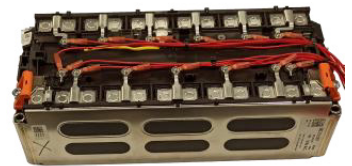
SLH

– SÄHKÖINEN LIIKKUVA HAVAINTOVÄLINE –

Murrayn runkoon
valmistettu
sähkö-/vetyajoneuvo
opetuskäyttöön



- Sisältää 48 V- ja 12 V -sähköjärjestelmät
 - Ajoakku 2,2 kWh (NMC)
- Sähköinen voimansiirto
 - Moottoriteho 1,2 kW
 - Huippunopeus n. 40 km/h
- Vetypolttokenno "Range Extender"



KATI-hankkeessa
kehitettyä:



OSAOn
koulutustarjonta:

